

# Silk Mobile Testing 新版產品簡介

Silk Mobile 自動化功能移動測試，可重複實現最終用戶體驗

## 為何選擇 Silk Mobile ?

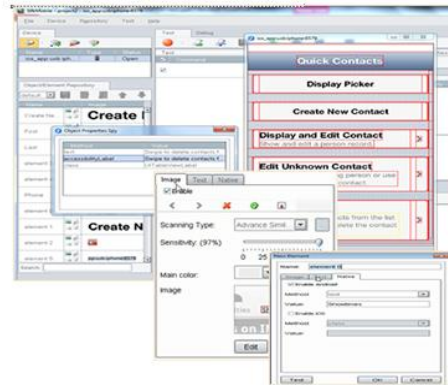
Silk Mobile 提供了自動化功能移動測試，可真實重複實現最終用戶體驗，並確保您的應用程式發揮預期性能。

Silk Mobile 的測試工具使您能夠對實際設備和移動模擬器進行測試，這種方式可重複實現真實的最終用戶體驗。無需越獄、使用真實設備和手勢，包括拖放、縮放、腳本和多點觸碰。使用您所選定語言的可視腳本或高級腳本，以密切支援組織的需求。

## Silk Mobile 的功能

### 光學、本機和動態物件識別

Silk Mobile 支持所有識別類型。用於 Android 和 iOS 的本機物件識別，使測試人員可以構建快速、穩健、可重複的自動腳本，以便在多個設備上運行。

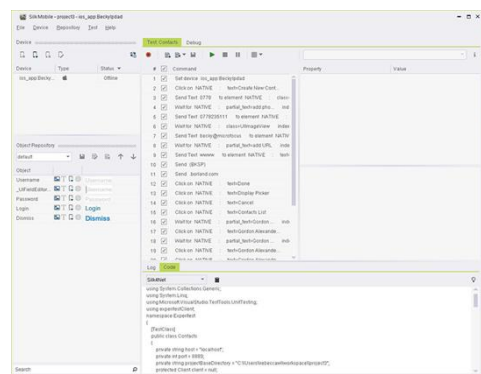


### 優勢:

高級對象識別可確保可靠、強健的自動化移動測試，同時降低自動化測試包的維護成本。

### 廣泛的指令碼語言選擇

將您的 Silk Mobile 可視測試腳本匯出至 Silk4j 和 Silk4Net、JUnit、NUnit、C#、MSTest、Ruby、Python 或 Perl。這樣可以將測試納入自己的自動化框架中，或者作為持續交付流程的一部分。



優勢:

在您選擇的整合式開發環境 (IDE) 中執行 Silk Mobile 腳本的高級自動化，並且您的團隊無需學習新的指令碼語言，從而提高他們的工作效率。

### 並存執行以加快移動應用程式測試速度

將每個腳本用於多台設備 - 只需一台測試機器即可。使用 Silk Mobile Executor 認證，可在高級腳本中實現更大的靈活性和控制力。通過 USB 將多台設備連接至測試機器，以並行方式執行移動腳本。



優勢:

簡化測試環境，從而提高移動測試的 ROI。將多台設備連接至測試機器且以並行方式運行測試，以縮短執行時間並加快驗證過程。移動應用程式測試越快，工作效率就越高。

### 無需對設備越獄或修改根許可權

Silk Mobile 可保持設備的完整性，從而確保移動應用程式測試能真實反映最終用戶的體驗。這意味著無需對設備進行越獄或修改根許可權，即可執行自動化移動測試



優勢:

保持移動設備的案例性和完整性，並使移動應用程式測試與組織的案例原則保持一致。

## Silk Mobile 的目標使用者

### 技術測試人員



在移動模擬器和真實設備上捕獲自動化腳本，並將其匯出至您選擇的 IDE。這樣您就可以在熟悉的 IDE 內工作，無需學習新的語言。您可以將 Silk Mobile 腳本集成到現有自動化框架中，或者將其包含在組織的連續集成測試 (CIT) 方法內。

### 業務用戶



Silk Mobile 提供了易於使用的移動測試工具，可用於多種移動平臺。業務使用者可以快速輕鬆地在真實移動設備或模擬器上錄製移動自動化腳本，並且無需掌握特定技術腳本知識。使用可視測試腳本來呈現在移動設備上執行的操作，同時可提供執行點處所有移動交互的清晰可視報告。

### 測試經理



將可視腳本匯出至您選擇的 IDE，以便對自動化資產進行集中控制和協作。通過將 Silk Mobile 自動化腳本集成到您的測試管理解決方案，實現進度和所有執行結果的可見性。

### 系統需求

- Intel i5 或 i7 處理器
- 1 GB 硬碟使用空間
- 8 GB 記憶體
- 1 個 USB 2.0 埠以及 USB 線纜
- 微軟 Windows Vista, Windows 7, Windows 8 以及 Windows 10